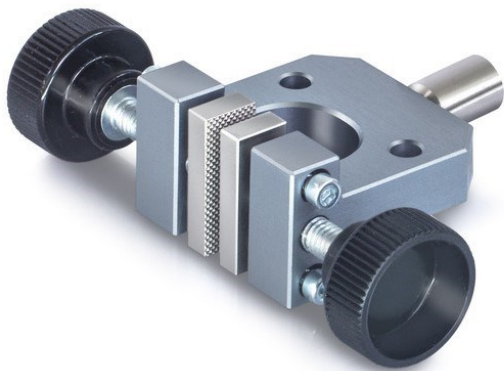


KERN AD 9005

KERN

Dispositivo roscado para aperto para medições de força de tração em laboratório inclusive mordentes com fixação piramidal



Categoria

Marca	Sauter
Categoria de produto	Grampo
Grupo de produto	Pinça de tensão do tipo parafuso

Desenho

Dimensões completamente montado (L×P×A)	82×40×25 mm
Material	alumínio
Montagem - dissipação de força	Furo roscado M6
Força de tração/força de pressão [Max]	400 N
Largura máxima de aperto	100 mm
Vão máximo	8 mm

Condições ambientais

Temperatura de armazenamento [Min]	-10 °C
Temperatura de armazenamento [Max]	40 °C

Embalagem e expedição

Leitura força [d] (N)	14 d
Dimensões da embalagem (L×P×A)	82×40×25 mm
Peso líquido	0,08 kg
Método de envio	Serviço de encomendas
Peso líquido aprox.	0,10 kg
Peso bruto aprox.	0,10 kg
Peso de envio	0,1 kg

Pictogramas